

compte l'année N-2 manuellement.

A partir de ces données, le logiciel réalise l'analyse financière de l'entreprise en commençant par les soldes intermédiaires de gestion. Sont également disponibles le retraitement du bilan en bilan fonctionnel et bilan de liquidités. De nombreux chiffres clés et ratios sont calculés automatiquement.

Sept méthodes d'évaluation sont à la disposition de l'utilisateur :

- évaluation patrimoniale
- valeur de rendement
- valeur de productivité
- combinaison valeur de rendement et de productivité
- cash-flows actualisés
- valeur de comparaison : PER
- goodwill

LES ÉDITIONS

Vous pouvez éditer partiellement ou intégralement vos dossiers clients sous format WORD (version minimum 97) ou PDF.

Vous pouvez donc personnaliser et ajouter dans votre rapport vos conseils, commentaires et visuels, etc. Votre document reflètera ainsi votre professionnalisme et votre image.

LA LOCATION ANNUELLE COMPREND :

- ▶ 1 assistance téléphonique « Technique et Métier »
- ▶ 1 mise à jour du logiciel permanente via internet
- ▶ 1 documentation de synthèse
- ▶ 1 heure de prise en main en ligne la 1ère année
- ▶ 1 guide d'utilisation de la solution

PATRIM'EXPERT
SOLUTIONS PATRIMONIALES

DÉCOUVREZ AUSSI PATRIM'EXPERT
**PATRIMOINE PRIVÉ &
PATRIMOINE PROFESSIONNEL
TRANSMISSION D'ENTREPRISE**

Une exclusivité PATRIM'EXPERT :
le seul logiciel qui gère les interactivités
entre les patrimoines privé et professionnel de votre client !

LOGICIEL



DIRIGEANT & ENTREPRISE

RÉALISER UNE ANALYSE SOCIALE ET FINANCIÈRE DE L'ENTREPRISE DÉTAILLÉE

Ce logiciel d'aide à la décision en gestion d'entreprise permet l'analyse financière et sociale des entreprises. De nombreuses simulations sont à votre disposition : article 83, PERE, PEE (I), PERCO (I), comparaison entre les statuts de salariés et de TNS, optimisation de rémunération entre salaires et dividendes, comptes courants d'associés, pertes d'exploitation « dommages et humaine », pacte de rachats de parts ou actions entre associés...

MODULE

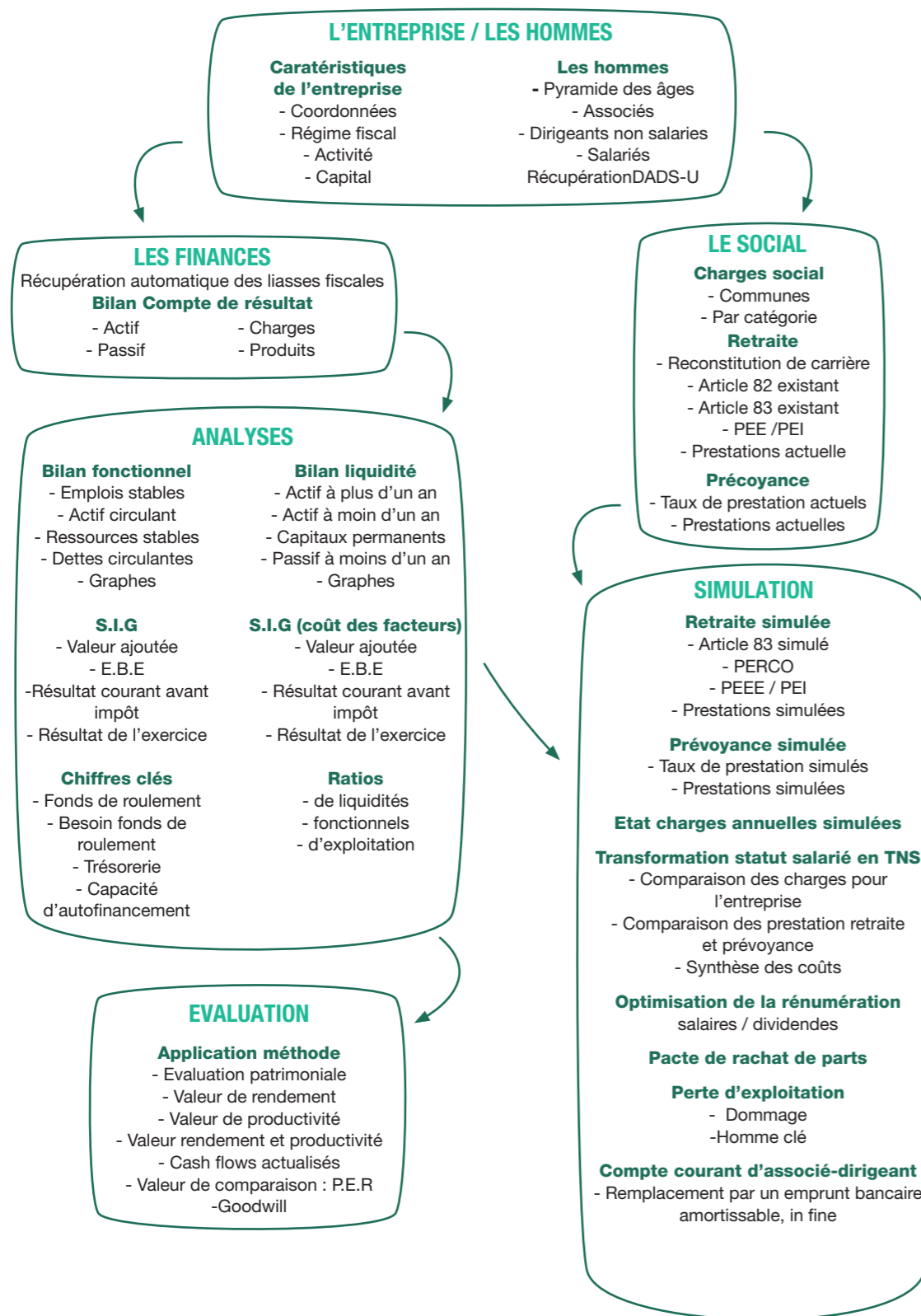
OPTIMISATION DE LA RÉMUNÉRATION DU DIRIGEANT

RETRAITE EN ENTREPRISE



PATRIM'EXPERT
SOLUTIONS PATRIMONIALES





EN BREF,

Ce logiciel d'aide à la décision en gestion d'entreprise permet l'analyse financière et sociale des entreprises.

De nombreuses simulations sont à votre disposition : article 83, PERE, PEE(I), PERCO(I), comparaison entre les statuts de salariés et de TNS, optimisation de rémunération entre salaires et dividendes, comptes courants d'associés, pertes d'exploitation « dommage et humaine », pacte de rachats de parts ou actions entre associés...

PRÉSENTATION

Le logiciel DIRIGEANT & ENTREPRISE est constitué de deux parties distinctes :

- une partie réservée au social
- l'autre aux finances de l'entreprise

DIRIGEANT & ENTREPRISE effectue automatiquement les retraitements du bilan et compte de résultat qui mettront en évidence les chiffres clés et les principaux ratios. Il permet d'évaluer l'entreprise à l'aide de plusieurs méthodes (actif net, goodwill, cash flows actualisés,...).

DIRIGEANT & ENTREPRISE détermine les charges sociales et patronales pour chaque salarié, il estime les prestations de retraite et de prévoyance.

Il calcule les marges fiscales et sociales disponibles qui permettront de compléter la retraite et/ou la prévoyance. De nombreuses simulations sont à votre disposition, portant notamment sur l'article 83, PERE, PEE et PERCO avec implication sur les charges de l'entreprise et du salarié, les Comptes Courants d'Associés, les pertes d'exploitation « dommage et humaine », la GSC, la comparaison entre les statuts de salariés et de TNS, le pacte de rachats de parts ou actions entre associés, l'optimisation de la rémunération (salaires, dividendes) ...

La première étape indispensable à l'utilisation du logiciel est la sélection ou la création de l'entreprise. Le logiciel est conçu pour réaliser des études complètes ou partielles en liaison avec d'autres logiciels. De ce fait, les renseignements apparaissant sur les écrans de saisie ne sont pas tous obligatoires.

Il est également possible d'importer certaines données d'une entreprise par l'intermédiaire d'un support amovible. Cette récupération crée automatiquement l'entreprise et/ou les fiches salariés.

Trois possibilités sont offertes :

- La récupération des fichiers DADS-U (nouvelle norme) ou DADS (ancienne norme).
- La récupération de « la liste du personnel » à l'aide d'une base de données du marché de type fichier texte (Excel,...) ou de type « .csv » avec séparateur point virgule. Cette récupération génère l'ensemble des fiches salariées et crée la fiche Entreprise si besoin.
- La récupération d'un dossier Entreprise saisi sur un autre ordinateur.

LES HOMMES

Le personnel de l'entreprise est classé par catégorie.

- Les associés qui détiennent le capital de l'entreprise et éventuellement les comptes courants mis à la disposition de celle-ci. Les comptes-courants non bloqués font l'objet d'une simulation de refinancement.
- Les cadres qui peuvent aussi être les associés (dans ce cas on a une saisie unique).
- Les articles 36, dont les avantages sociaux sont identiques à ceux des cadres à l'exception du régime de prévoyance.
- Les non cadres dont les régimes de retraite et de prévoyance

apportent des garanties en principe plus faibles.

- Un écran est également destiné aux gérants majoritaires de SARL dont la rémunération est régie par l'article 62 du CGI.

La plupart des renseignements pris en compte dans ces écrans sont récupérés informatiquement grâce à la DADS-U à l'exception de données comme la situation de famille et la date d'entrée dans l'entreprise qui font l'objet d'un écran spécial de saisie collective.

LA PYRAMIDE DES ÂGES

Par cette option, vous obtenez un tableau où vous pouvez saisir l'effectif de l'entreprise par catégorie et par tranche d'âge.

Lors d'une récupération des salariés par une des procédures d'importation, le tableau récapitulatif est renseigné automatiquement.

Vous pouvez obtenir la visualisation de la pyramide des âges sous forme d'histogramme comparé ou cumulé.

1/ Le social

Le logiciel intègre les charges sociales communes à l'ensemble du personnel puis les charges catégorielles. La prise en compte des charges permet au logiciel d'estimer les prestations retraites et prévoyance.

LA RETRAITE

Le régime général : Le logiciel permet la prise en compte des 25 meilleures années pour estimer la retraite SS.

Les régimes complémentaires : Après avoir précisé le nombre de points acquis à l'ARRCO et à l'AGIRC, le module calcule les droits futurs et propose une estimation correcte de la pension complète pour chaque salarié.

LA PRÉVOYANCE

Un écran permet de rentrer les taux de prestations par tranche de salaire T1 T2 T3 et de calculer l'ensemble des garanties prévoyances pour chaque salarié et chaque catégorie.

Un écran visualise l'ensemble des charges sociales annuelles pour chaque salarié : part salariale et part patronale.

Naturellement, les écrans de saisies sont prévus pour prendre en compte les régimes supplémentaires existants : art. 83, art. 82 ancien, PEE, PERCO.

Le volet social est complété d'un module de simulations diverses :

- Régimes supplémentaires de retraite
- Comparaison des statuts de gérant minoritaire et majoritaire
- Optimisation de la rémunération
- GSC
- Le pacte de rachat de parts/actions
- Les pertes d'exploitation
- Refinancement des comptes courants d'associé-dirigeants

2/ Les finances

Le bilan et le compte de résultat de l'entreprise peuvent être récupérés grâce au fichier TDFC pour les années N et N-1. Il est possible de prendre en